

CHALLENGER A12HR-580W

CHALLENGER

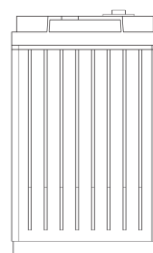
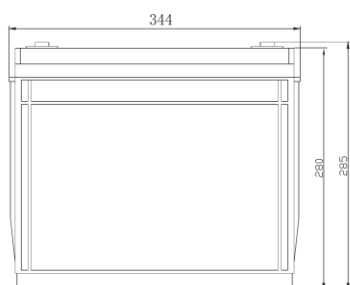
Challenger A12HR-580W – герметизированная необслуживаемая аккумуляторная батарея (VRLA). Серия A12HRL разработана для работы в буферном режиме и обладает повышенной мощностью (+30% к стандартному ряду). Используется в источниках бесперебойного питания, системах безопасности, медицине, системах связи, в альтернативной энергетике и т.д. Срок службы – 12 лет. Соответствует стандартам IEC, JIS.



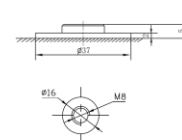
Модель	Емкость, Ач		Габариты, мм			Вес, кг
	C10, 1,80 В/эл	C20, 1,75 В/эл	Д	Ш	В	
A12HR-580W	146.2	155	340	173	285	47

Вольтаж	12 В
Ток разряда, макс., А	1550А (5 сек)
Внутреннее сопротивление	3,8 мОм
Ток короткого замыкания	3150А
Диапазон рабочих температур	Разряд: -20...+60С Заряда: 0...+50С Хранение: -20...+60С
Напряжение заряда (буф.режим)	13,6-13,8В (25С)
Макс. Ток заряда	46,5А
Уравнительный заряд и режим циклирования	14,6-14,8В (25С)
Саморазряд	< 3% / мес..
Терминалы	F5/F12 (болт М8)
Корпус	ABS (UL94-НВ). Доступно в корпусе UL94-V0 (по запросу)
Положительный электрод	решетчатая пластина, диоксид свинца
Отрицательный электрод	решетчатая пластина из свинцово-кальциево-оловянистого сплава
Свинец	99,998% чистоты
Сепаратор	стекловолокно

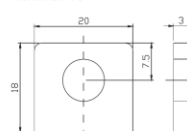
Unit: mm Dimension: 344(L) × 173(W) × 285(H)



Terminal F12



Terminal F5



Разряд постоянным током, А (25°C)

	5 мин	8 мин	10 мин	15 мин	20 мин	30 мин	60 мин	90 мин
9.60V	541,1	463,3	416,7	331,1	265,9	194,9	112,1	83,0
10.0V	500,7	434,7	391,0	313,8	248,1	185,8	106,8	79,0
10.2V	479,9	419,4	376,9	304,1	238,6	180,6	103,7	76,6
10.5V	453,2	398,4	353,9	289,9	232,1	175,5	102,0	74,9
10.8V	426,3	377,4	330,8	275,4	225,2	170,1	100,0	73,1
11.1V	397,8	354,9	306,6	259,7	217,3	163,8	97,6	70,9

Разряд постоянной мощностью, Вт (25°C)

	5 мин	8 мин	10 мин	15 мин	20 мин	30 мин	60 мин	90 мин
9.60V	5790	5028	4554	3636	2934	2154	1242	924
10.0V	5412	4764	4314	3480	2760	2076	1194	888
10.2V	5244	4650	4206	3414	2688	2040	1176	870
10.5V	5016	4476	4002	3294	2646	2004	1170	864
10.8V	4788	4302	3792	3174	2604	1974	1164	852
11.1V	4560	4128	3588	3054	2568	1938	1158	846