

CHALLENGER G12-40H

CHALLENGER

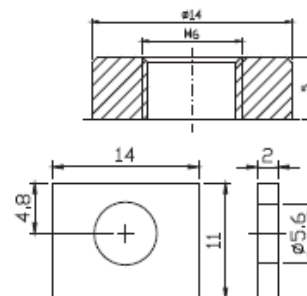
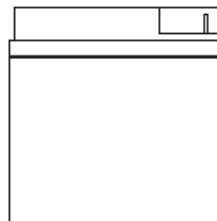
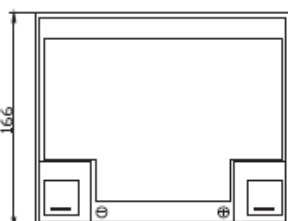
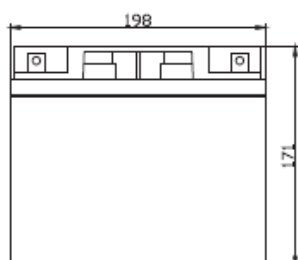
Challenger G12-40H – герметизированная необслуживаемая аккумуляторная батарея (VRLA), тип GEL. Серия G12 разработана для использования в источниках бесперебойного питания, системах безопасности, медицине, системах связи, в альтернативной энергетике (солнечные панели, ветрогенераторы, установки бесперебойного питания). Срок службы – 15 лет. Соответствует стандартам IEC, BS, Eurobat, JIS.



Модель	Емкость, Ач		Габариты, мм			Вес, кг
	C10, 1,80 В/эл	C20, 1,75 В/эл	Д	Ш	В	
G12-40H	40	42	198	166	171	13.2

Вольтаж	12 В
Ток разряда, макс., А	400 (5 сек)
Внутреннее сопротивление	9 мОм
Ток короткого замыкания, А	900
Диапазон рабочих температур	Разряд: -20...+60С Заряда: 0...+50С Хранение: -20...+60С
Напряжение заряда (буф.режим)	13,6-13,8В (25С)
Макс. Ток заряда	12,0А
Уравнивающий заряд и режим циклирования	14,6-14,8В (25С)
Саморазряд	< 3% / мес..
Терминалы	F4/F11
Корпус	ABS (UL94-НВ). Доступно в корпусе UL94-V1 (по запросу)
Положительный электрод	решетчатая пластина, диоксид свинца
Отрицательный электрод	решетчатая пластина из свинцово-кальциево-оловянистого сплава
Свинец	99,998% чистоты
Сепаратор	стекловолокно

Unit: mm Dimension: 198(L)×166(W)×171(H)



Разряд постоянным током, А (25°C)

	5 мин	10 мин	15 мин	30 мин	1 ч	2 ч	3 ч	4 ч	5 ч	8 ч	10 ч	20 ч
9.60V	140.4	98.26	73.25	42.39	24.88	14.90	10.94	8.89	7.50	5.01	4.26	2.19
10.0V	135.3	95.33	71.33	41.46	24.42	14.69	10.80	8.78	7.42	4.96	4.22	2.17
10.2V	128.7	91.49	68.81	40.23	23.81	14.40	10.60	8.63	7.30	4.90	4.17	2.15
10.5V	120.2	86.52	65.52	38.62	23.00	14.01	10.35	8.44	7.15	4.81	4.10	2.11
10.8V	109.5	80.17	61.30	36.53	21.96	13.51	10.01	8.18	6.95	4.69	4.00	2.07
11.1V	96.38	72.23	55.96	33.86	20.61	12.85	9.57	7.84	6.68	4.53	3.88	2.02

Разряд постоянной мощностью, Вт (25°C)

	5 мин	10 мин	15 мин	30 мин	1 ч	2 ч	3 ч	4 ч	5 ч	8 ч	10 ч	20 ч
9.60V	1450	1017	780	468,9	283,3	172,0	127,3	103,9	88,08	59,64	51,06	26,22
10.0V	1434	1013	775,2	465,4	281,0	170,8	126,4	103,2	87,54	59,22	50,64	26,04
10.2V	1379	982,8	754,8	454,2	274,9	167,9	124,4	101,7	86,34	58,5	50,04	25,8
10.5V	1312	946,2	729	440,5	266,9	164,2	121,9	99,78	84,78	57,54	49,26	25,44
10.8V	1216	892,2	691,8	420,9	256,0	159,1	118,4	97,08	82,68	56,22	48,18	25,02
11.1V	1089	818,4	640,2	394,0	242,0	152,2	113,6	93,42	79,8	54,48	46,74	24,36