

## РУКОВОДСТВО ПО ЭКСПЛУАТАЦИИ СЕРВИСА ОНЛАЙН МОНИТОРИНГА СОЛНЕЧНЫХ ЭЛЕКТРОСТАНЦИЙ



Данное руководство актуально для следующих моделей инверторов:

- SMARTWATT ECO 7.2K
- SMARTWATT PLUS 5K
- SMARTWATT PLUS 6K on-line
- SMARTWATT PLUS 7.2K
- SMARTWATT PLUS 11K TWIN
- SMARTWATT HYBRID 5.6K
- SMARTWATT HYBRID 30K
- Все прочие инверторы линеек ECO и HYBRID также могут быть подключены к описываемым сервисам при условии приобретения аксессуара WI-Fi Plug, ориентируйтесь на инструкцию по эксплуатации данного аксессуара для получения доступа.

## 1. Введение

Модуль Wi-Fi, встроенный в ваш инвертор может обеспечивать беспроводную связь между инвертором и платформой мониторинга. Пользователи получают возможность полного дистанционного мониторинга и контроля инвертора при совместном использовании модуля Wi-Fi с приложением SmartESS, которое доступно как для устройств на базе iOS, так и на базе Android. Все данные и параметры сохраняются в облачном хранилище. Помимо этого, встроенный модуль мониторинга предоставляет доступ к **русскоязычному** веб-сервису мониторинга [energon.dessmonitor.com](http://energon.dessmonitor.com).

Для реализации полного доступа к сервису необходимо реализовать следующий порядок действий:



- Регистрация аккаунта в браузере с помощью сервиса [energon.dessmonitor.com](http://energon.dessmonitor.com), либо в мобильном приложении.
- Авторизация зарегистрированного аккаунта в мобильном приложении или веб-сервисе.
- Добавление вашего инвертора в сервис с помощью приложения или веб-сервиса.
- Добавление логина и пароля вашей Wi-fi сети для доступа инвертора к интернету **в мобильном приложении**.
- Контроль состояния станции, как с помощью приложения, так и с ПК в дальнейшем.
- **Регистрация инвертора через e-mail для получения ускоренной сервисной поддержки.**

Основные функции сервиса

- В процессе штатного режима работы информирует о состоянии устройства.
- После монтажа позволяет задавать настройки устройства.
- Уведомляет пользователей, когда возникает предупреждение или аварийный сигнал.
- Позволяет пользователям запрашивать данные из журнала событий инвертора.
- Позволяет контролировать выработку солнечных модулей и потребление электроэнергии вашим оборудованием

## 2. Эксплуатация сервиса.

### 2-1.1 Скачивание и установка приложения

Требования к операционной системе вашего смартфона:  Поддержка устройств на базе iOS версии iOS 9.0 и выше  Поддержка устройств на базе Android версии Android 5.0 и выше
---

Отсканируйте QR-код при помощи своего смартфона и скачайте Приложение «SmartESS» из Apple® Store или «SmartESS» из Google® Play Store.



### 2-1.2 Доступ к веб-сервису мониторинга energon.dessmonitor.com (на русском языке).

Для перехода на сайт отсканируйте нижеследующий QR-код при помощи своего смартфона или перейдите по ссылке: <http://energon.dessmonitor.com>



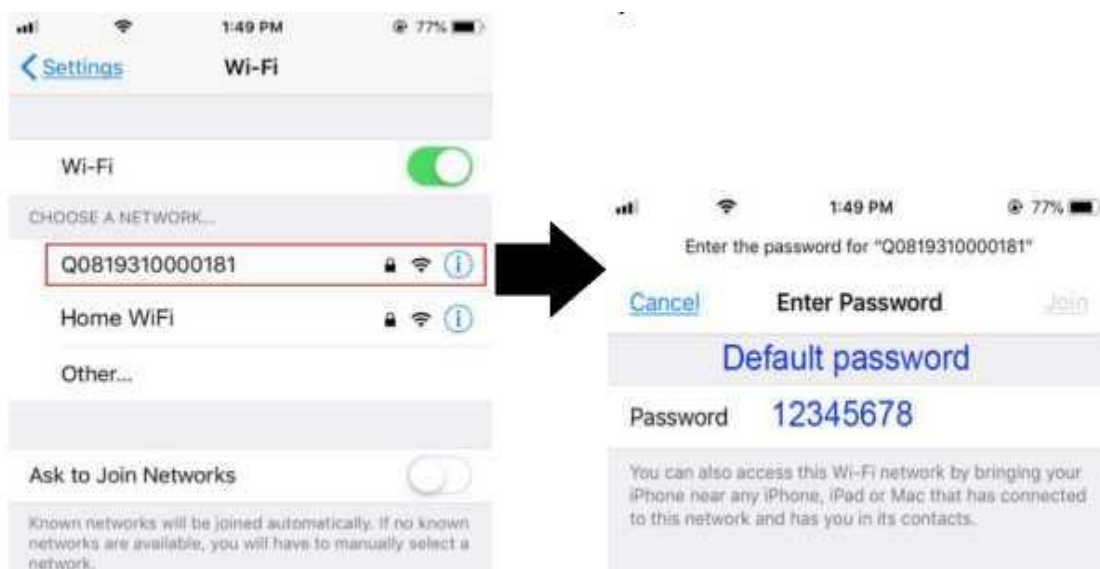
Для доступа в аккаунт обратитесь к вашему диллеру для получения логина и пароля аккаунта.

### 2-2. Первоначальная настройка с помощью приложения.

Настройка подключения инвертора к вашей сети Wi-Fi для передачи данных в облачный сервис (через приложение).

В приложении SmartESS выберите меню «Toolbox», далее «Wi-Fi network». В блоке «Wi-Fi pairing» приводится подробный порядок настройки (страница 4). Следуйте этим пунктам, чтобы подключить инвертор к вашей сети Wi-Fi.

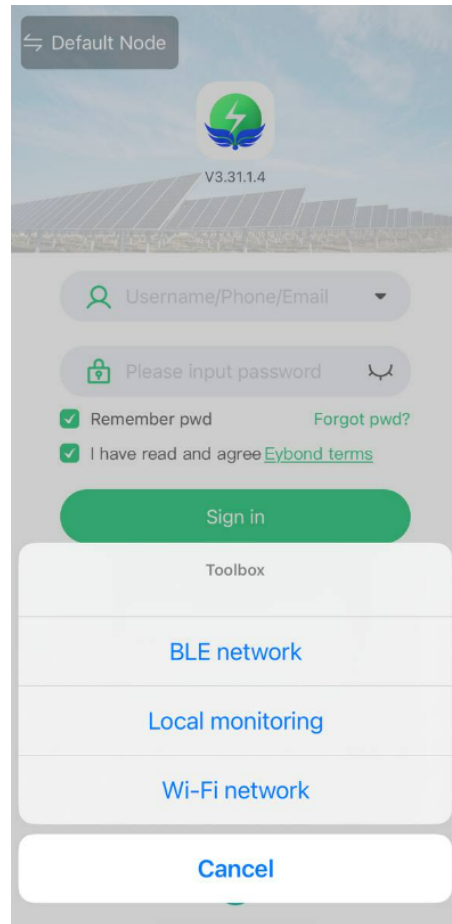
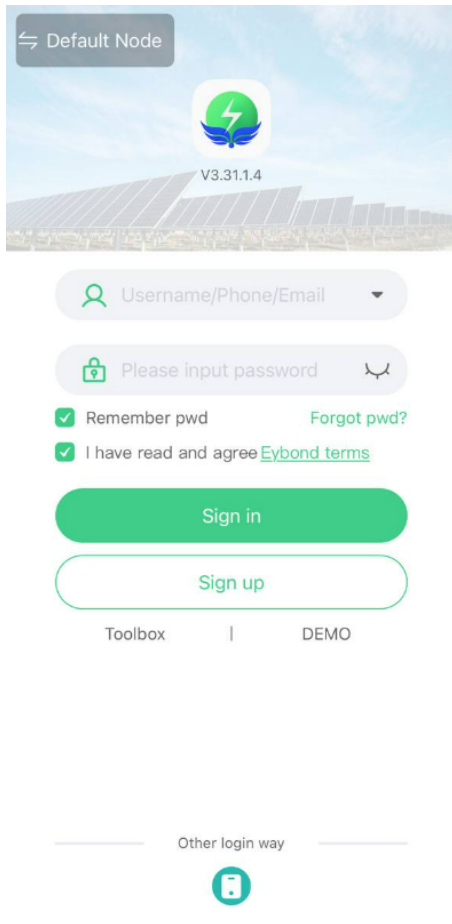
В меню вашего телефона войдите в «Settings→Wi-Fi» (Настройки→Wi-Fi) и выберите Wi-Fi сеть с названием аналогичным PN вашего инвертора, PN указан на наклейке на контрольной панели вашего инвертора. После подключения введите пароль 12345678 для подключения.



После успешного подключения, вернитесь в приложение SmartESS и коснитесь кнопки



. По итогу данного шага вы подключились к инвертору для осуществления его настройки.



Wi-Fi pairing


**Step1**  
Enter the system "Settings - Wireless LAN"

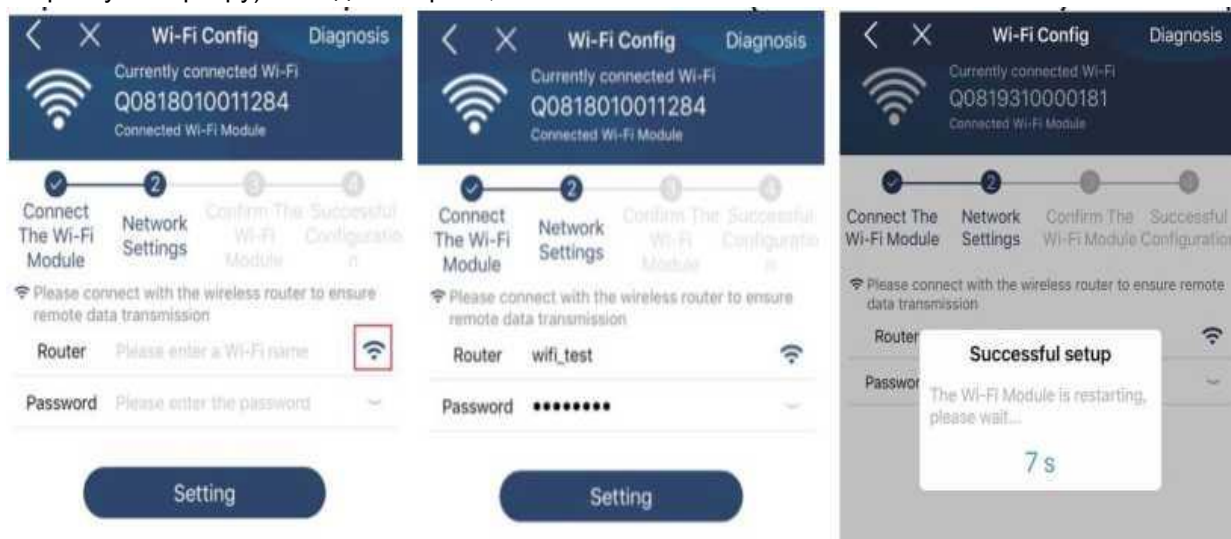
**Step2**  
Select the Wi-Fi with the same PN as your datalogger to connect

**Step3**  
After successful, return to the APP and Next

Next

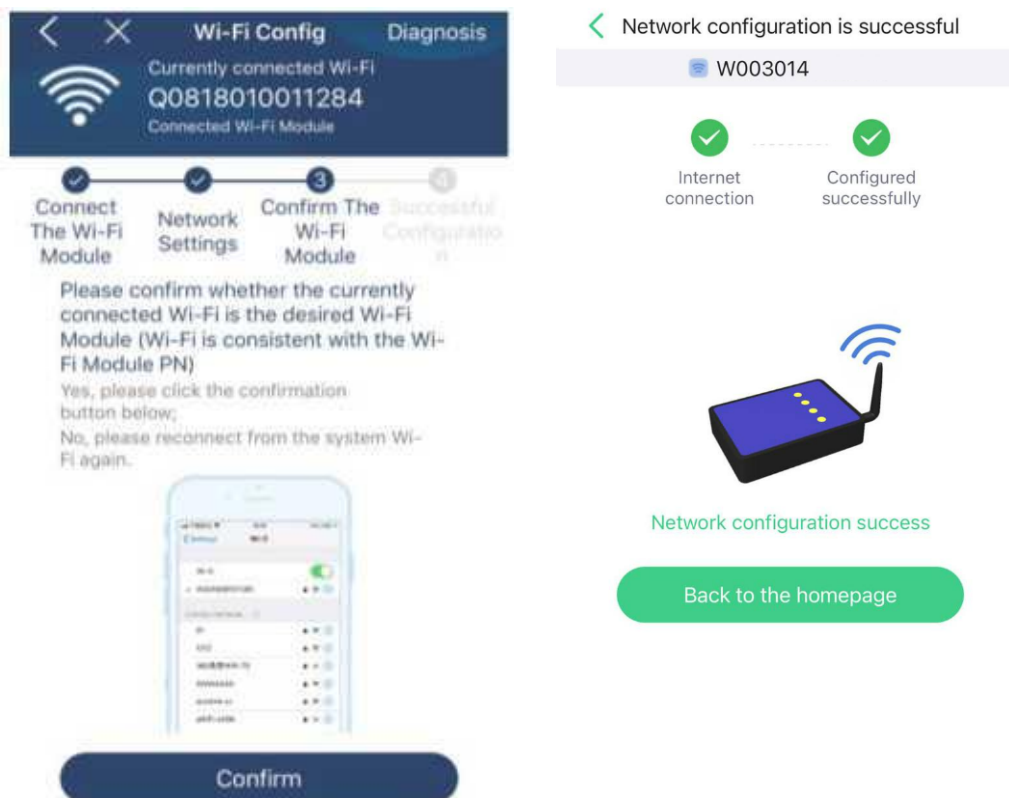
### Шаг 3. Настройки сети Wi-Fi

Коснитесь иконки  в приложении SmartESS, и выберите свою сеть Wi-Fi (для передачи доступа к Интернету инвертору) и введите пароль, вашей Wi-Fi сети



**Обратите внимание, что для корректной работы системы требуется Wi-Fi сеть с рабочей частотой 2,4Гц, на прочих частотах работа системы не гарантируется.**

**Шаг 4.** Коснитесь кнопки «Confirm» (Подтвердить) для завершения настройки соединения между инвертором и Интернетом.



Если соединение даст сбой, повторите Шаги 2 и 3.





Разработчик и поставщик решений  
для хранения и генерации энергии

[www.energon.ru](http://www.energon.ru)