

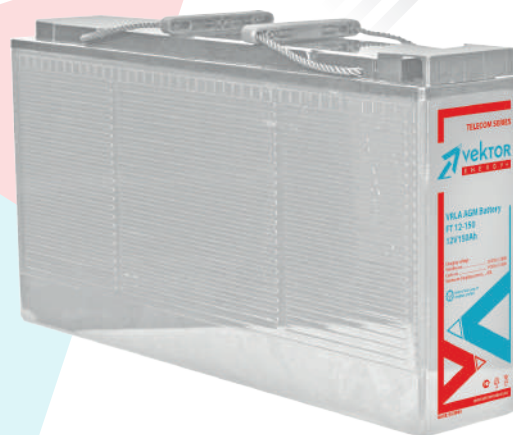
## АККУМУЛЯТОРНЫЕ БАТАРЕИ

Аккумуляторные батареи VEKTOR ENERGY серии Front Terminal с фронтальным расположением борнов были специально разработаны для размещения в 19 и 23 дюймовых батарейных шкафах и стойках.

Аккумуляторные батареи VEKTOR ENERGY серии Front Terminal имеют отличные разрядные и эксплуатационные характеристики. Оптимальны для использования в системах бесперебойного питания телекоммуникационного оборудования, а также системах аварийного энергоснабжения, медицинского оборудования, системах автоматики, в том числе на железнодорожном транспорте. Могут использоваться как в буферном режиме, так и в режиме циклирования.

Аккумуляторные батареи VEKTOR ENERGY серии Front Terminal являются необслуживаемыми с системой рекомбинации газов (VRLA), герметизированными, выполненными по технологии AGM. Низкий уровень саморазряда <3% в месяц позволяет хранить аккумулятор без подзаряда более 6 месяцев при температуре не выше 20°C.

Срок службы аккумуляторов данной серии составляет 12 лет.



### ПРИМЕНЕНИЕ



### ТЕХНИЧЕСКИЕ ОСОБЕННОСТИ

#### СРОК СЛУЖБЫ

- В буферном режиме: до 12 лет.
- В циклическом режиме: до 1300 циклов при 30% глубине разряда
- Саморазряд: менее 3% в месяц

#### МЕТОД ЗАРЯДА

- Заряд постоянным напряжением (25°C)
- Буферный режим: 13.50 - 13.80В
- Температурная компенсация – 18мВ/°С
- Циклический режим: 14.50 - 15.00В
- Температурная компенсация – 30мВ/°С
- Максимальный ток заряда: не более 0.3С10

#### ДИАПАЗОН РАБОЧИХ ТЕМПЕРАТУР

- Разряд: от -20°C до +50°C
- Заряд: от -10°C до +50°C
- Хранение: от -20°C до +50°C

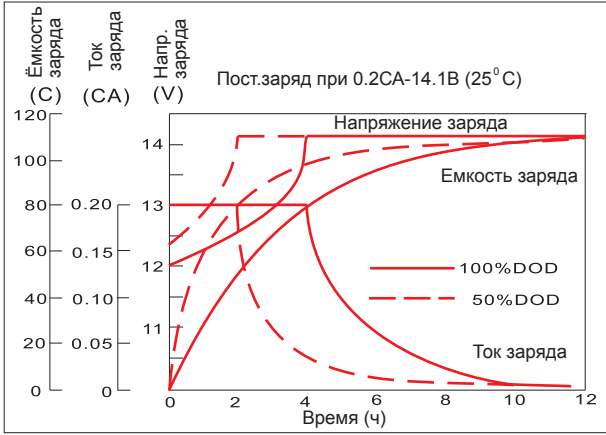
## КОНСТРУКЦИЯ

Компонент	Положительная пластина	Отрицательная пластина	Контейнер	Крышка	Клапан	Клеммы	Сепаратор	Электролит
Материал	Диоксид свинца	Свинец	ABS	ABS	Каучук	Медь	Стекловолокно	Серная кислота

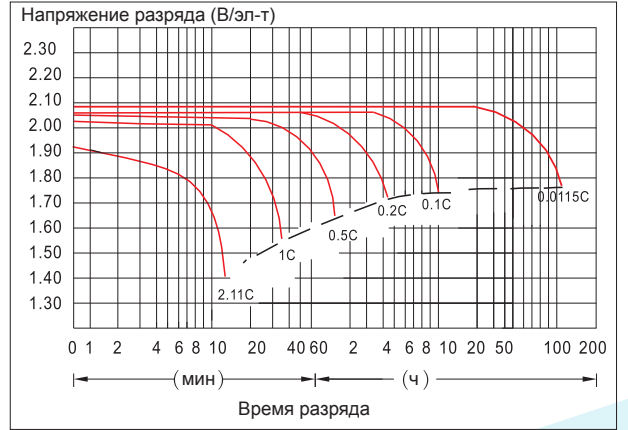
## МОДЕЛЬНЫЙ РЯД

Тип	Актуальная емкость	Габариты (мм)				Вес	Тип клемм
		Длина	Ширина	Высота	Высота, полная		
FT 12-50	C10=50Ah	277	106	221	221	17	T16
FT 12-55	C10=55Ah	277	106	221	221	17,5	T16
FT 12-75	C10=75Ah	562	114	189	189	25	T16
FT 12-100	C10=100Ah	395	110	286	286	31	T16
FT 12-105	C10=105Ah	506	110	224	238	30	T16
FT 12-120	C10=120Ah	550	105	315	315	36	T18
FT 12-125	C10=125Ah	550	105	315	315	42	T18
FT 12-150	C10=150Ah	551	110	287	287	44	T18
FT 12-170	C10=170Ah	546	125	315	315	54	T18
FT 12-180	C10=180Ah	546	125	315	315	55	T18

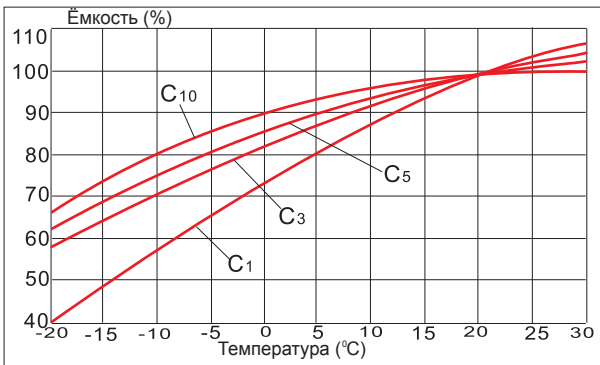
### Характеристики заряда



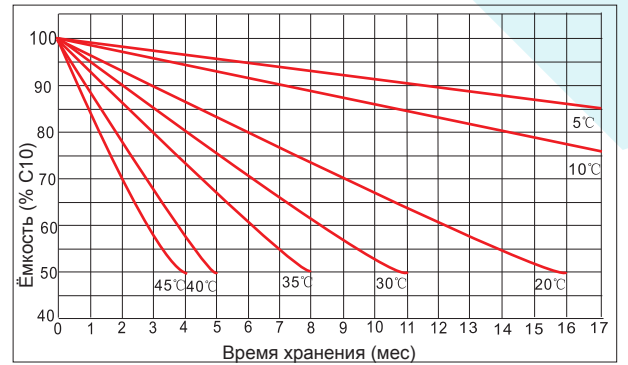
### Кривые разряда (20°C)



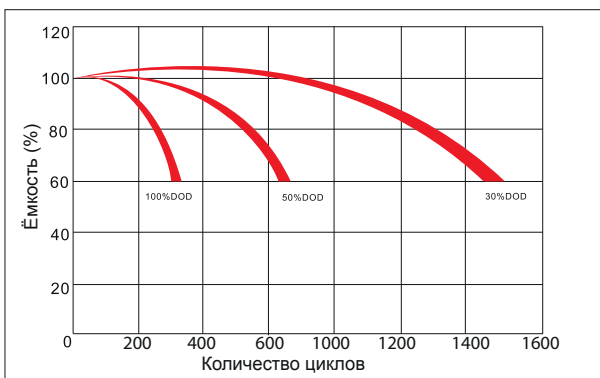
### Зависимость ёмкости от температуры



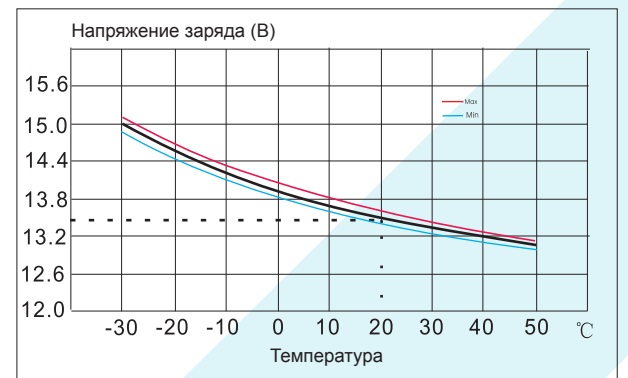
### Характеристики хранения



### Зависимость количества циклов от глубины разряда (25°C)

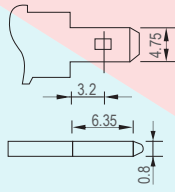


### Зависимость напряжения заряда от температуры

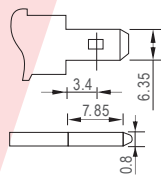


# ТИПЫ КЛЕММ

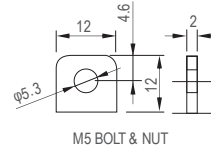
T1



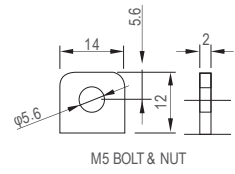
T2



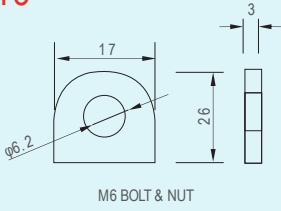
T3



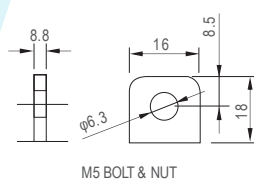
T4



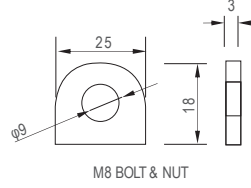
T5



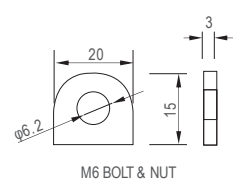
T6 ( Pb terminal )



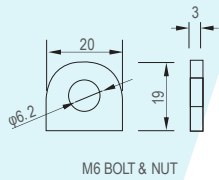
T7



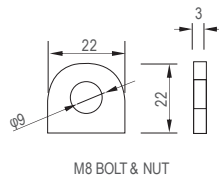
T8



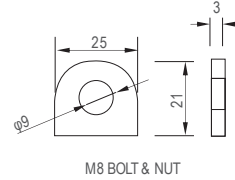
T9



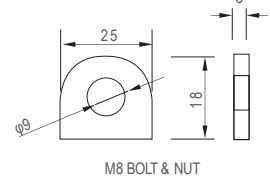
T10



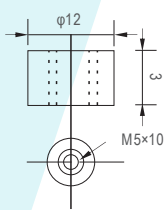
T11



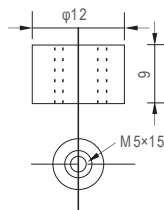
T12



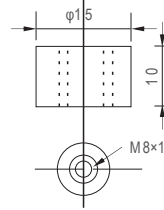
T13



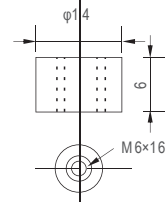
T14



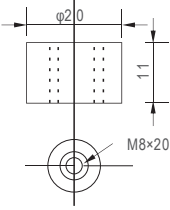
T15



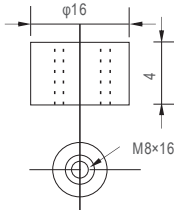
T16



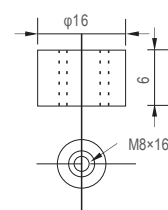
T17



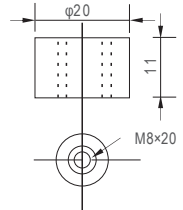
T18



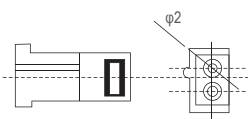
T19



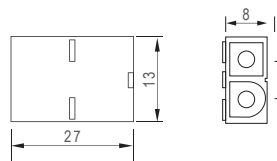
T20



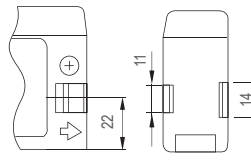
Plag1



Plag2



Tab1



Tab2

